

Установка IngenicoUSBDrivers

Условия применения инструкции:

- Касса работает под управлением ОС Windows

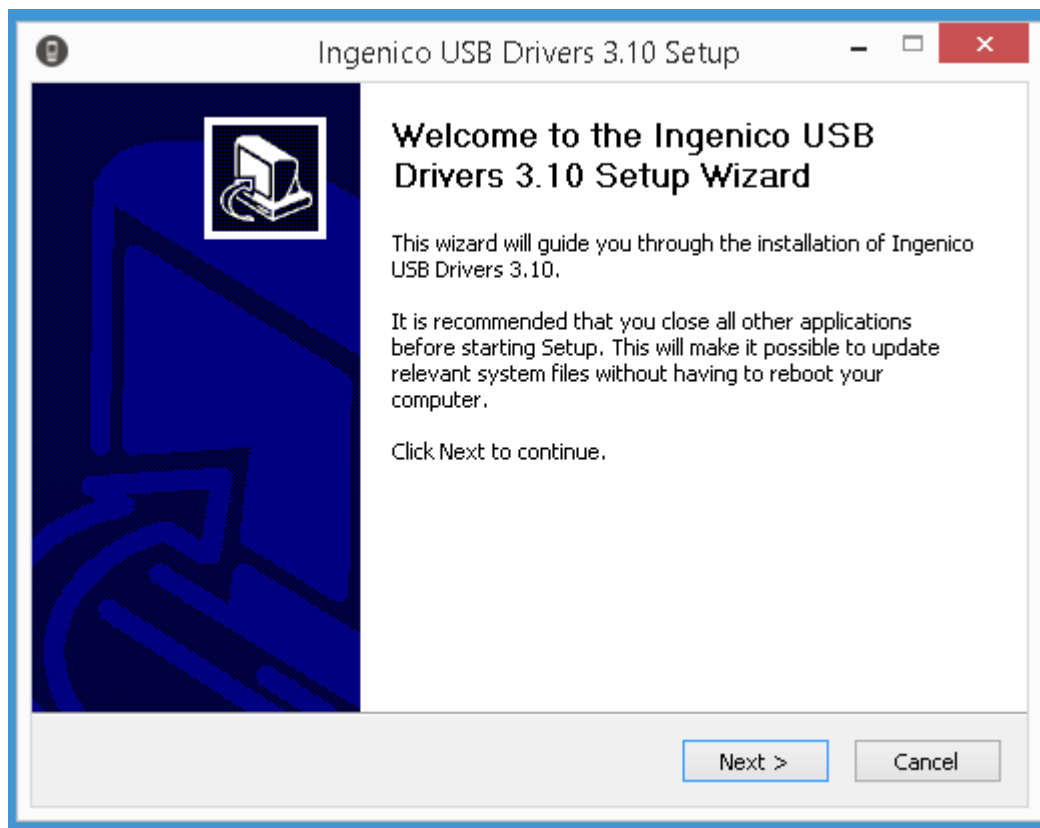
Перечень ПО, необходимого для инсталляции:

- Драйвер telium-usb (IngenicoUSBDrivers_3.10_setup.exe)

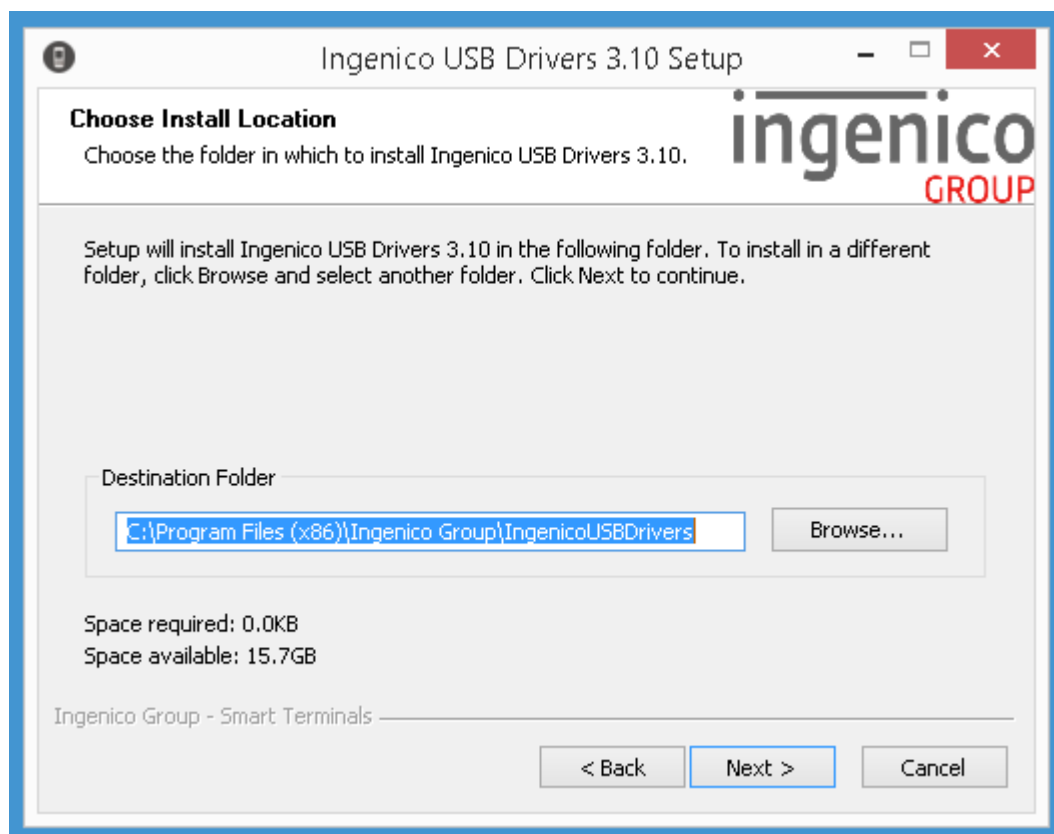
Установка USB драйвера

Запустите файл IngenicoUSBDrivers_3.10_setup.exe и следуйте указаниям инсталлятора:

- 1) На приветственной странице нажимаете клавишу «Next»

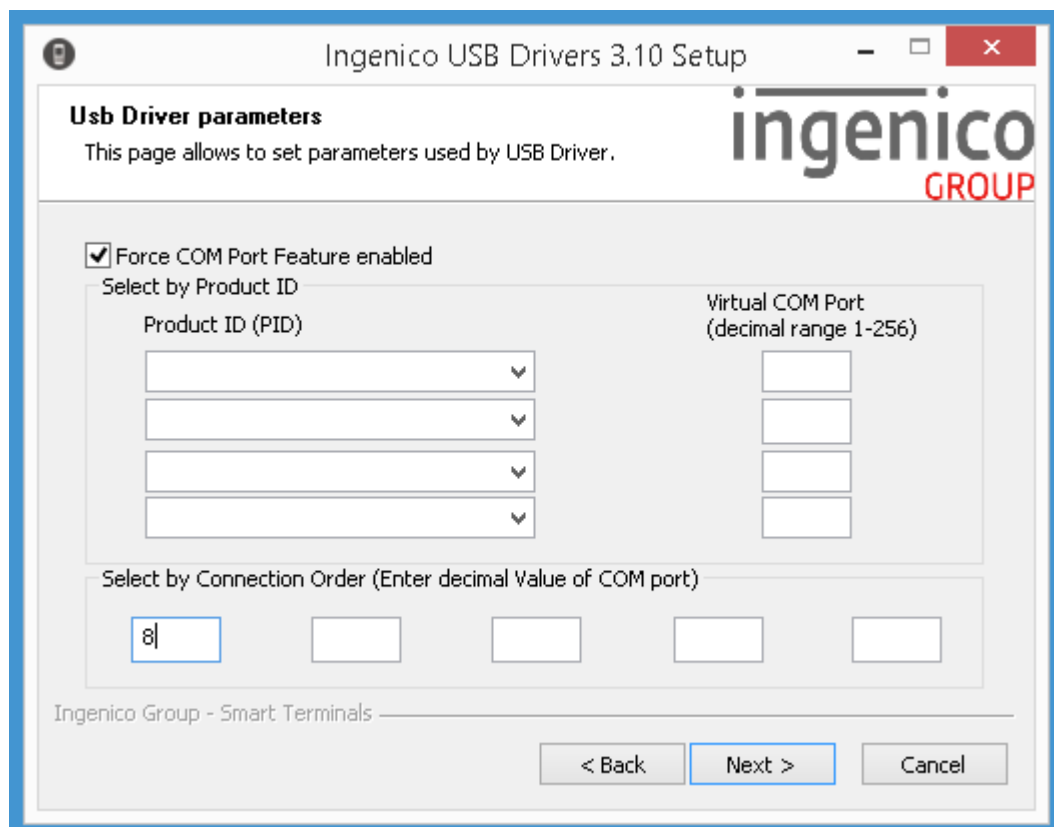


2) Выбираете место установки драйвера и нажимаете клавишу «Next»

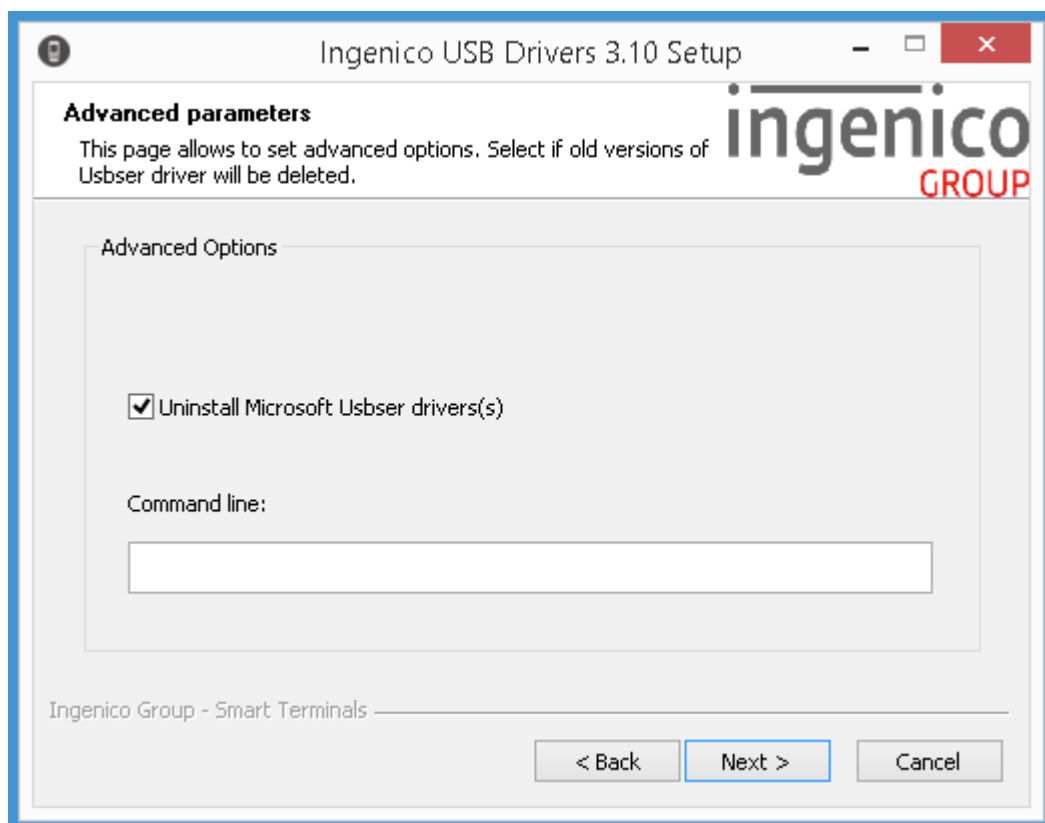


3) На экране «Usb Driver parameters» отмечаете чекбокс «Force COM Port Feature enabled», в левом нижнем поле указываете номер COM порта который будет присваиваться оборудованию Инженико (рекомендуем «8»), нажимаете клавишу «Next».

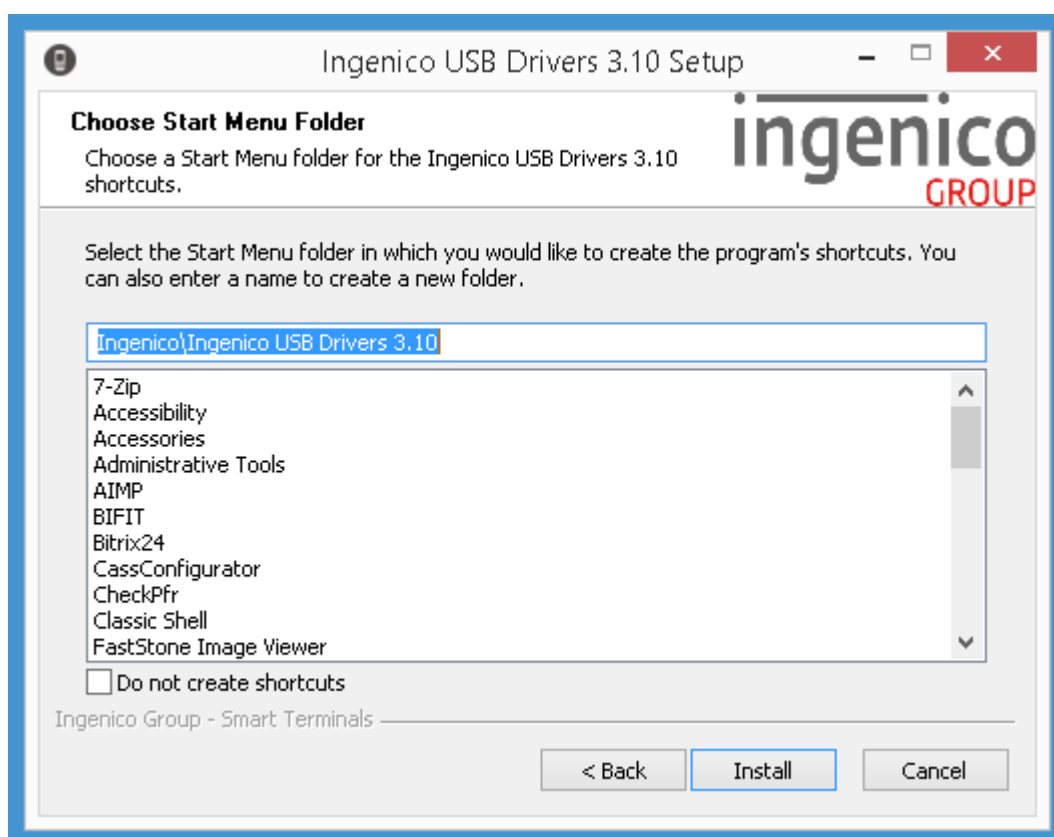
Важно! Номер COM порта должен быть в первом десятке, т.е. в пределах от 1 до 9



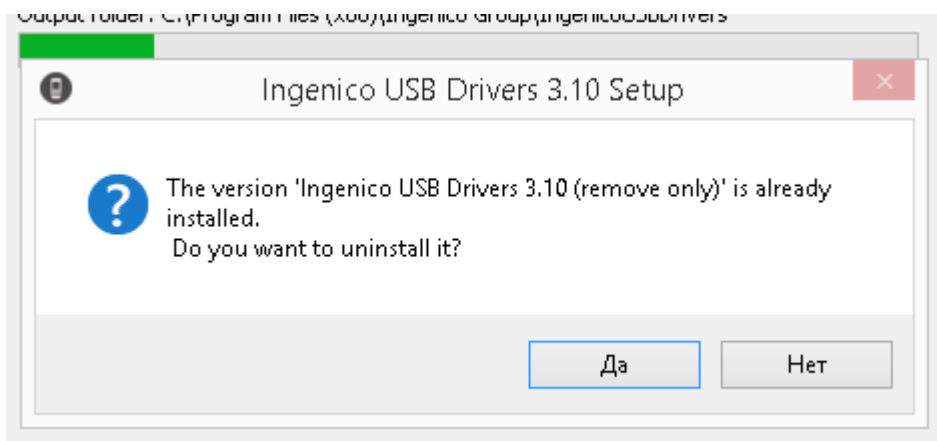
4) Соглашаетесь с предложением инсталлятора, нажимаете клавишу «Next».



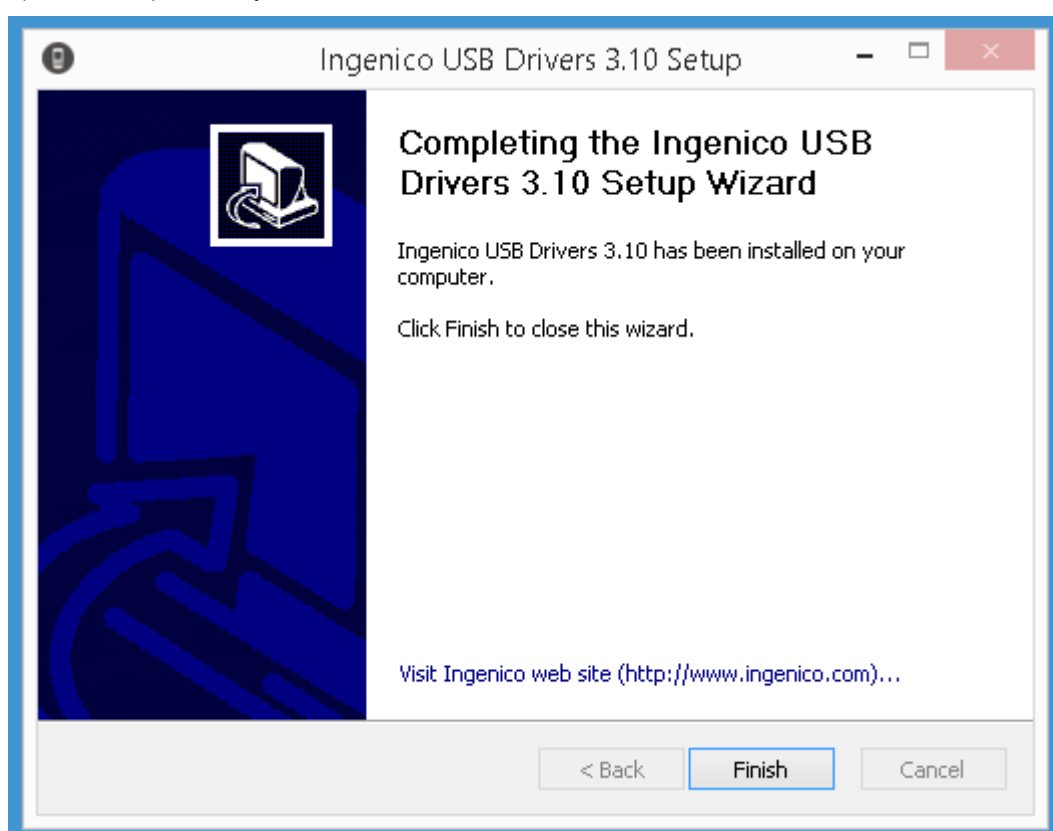
5) Нажимаете клавишу «Install».



6) Если на кассе ранее уже был установлен Ingenico USB Driver, то инсталлятор предложит его деинсталлировать. Соглашаетесь с этим предложением нажав клавишу «Да».



7) Для завершения установки нажимаете «Finish».



По окончании инсталляции рекомендуем перезагрузить кассу.

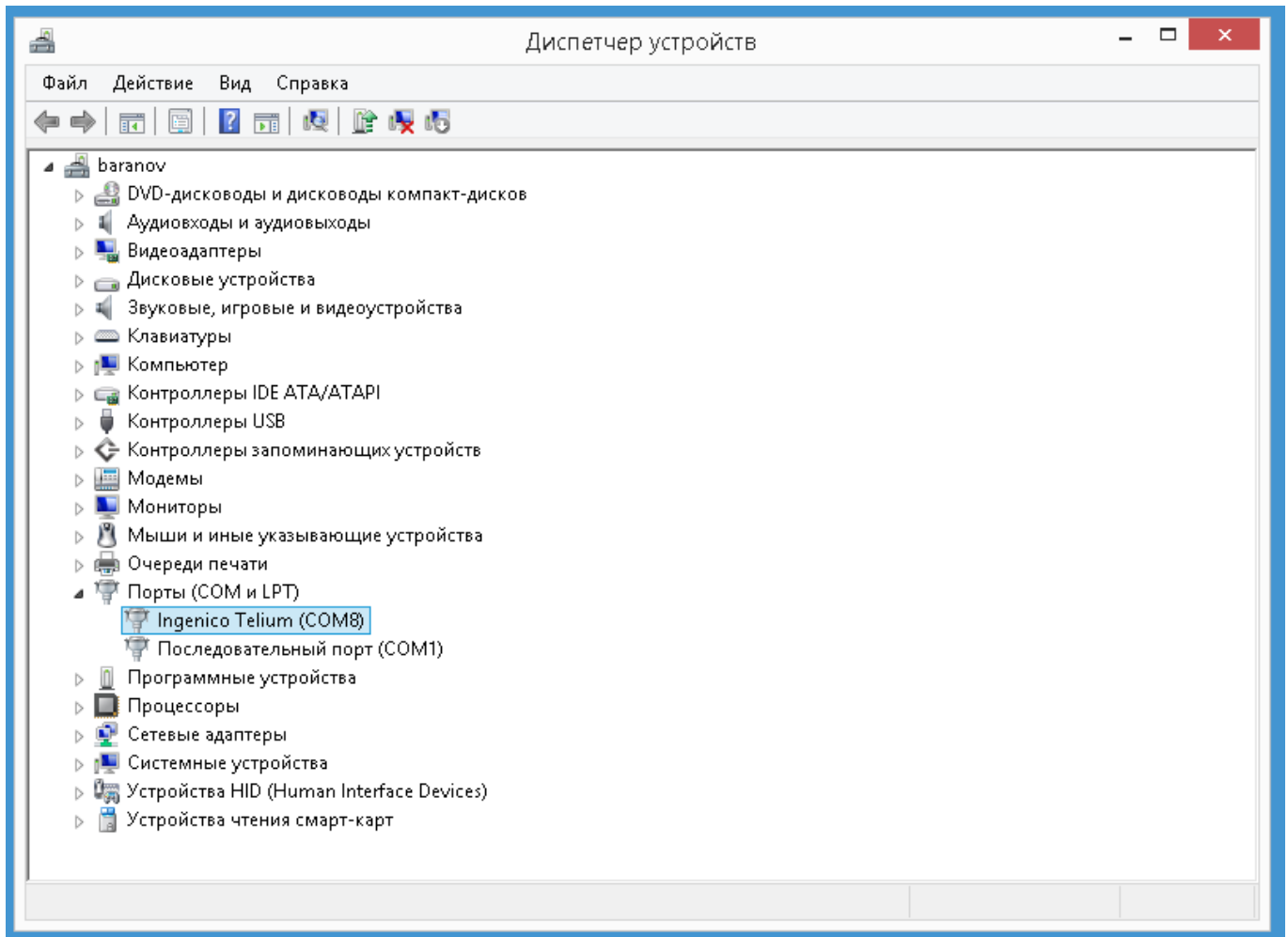
Проверка параметров порта:

Подключите оборудование Инженико к USB порту кассы.

Зайдите в «Диспетчер устройств», в блоке «Порты (COM и LPT)» выберите свойства порта «Ingenico Telium (COM8)»

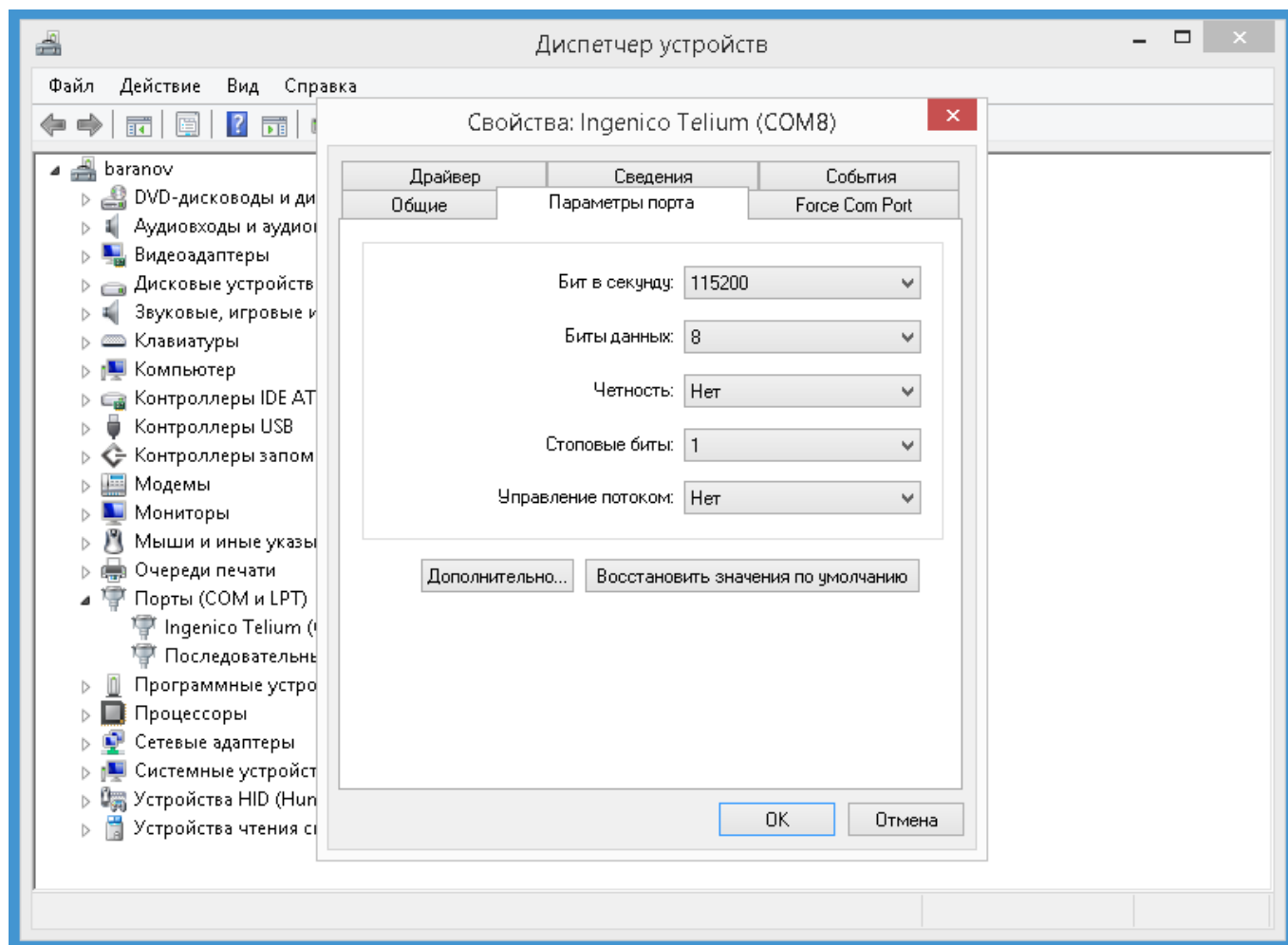
Убедитесь, что система присвоила оборудованию COM порта в первом десятке, т.е. в пределах от 1 до 9

Если это не так, то выберите для устройства «Ingenico Telium» номер COM порта вручную.



Проверьте параметры порта:

- Скорость (бит/с): 115200
- Биты данных: 8
- Четность: Нет
- Стоповые биты: 1
- Управление потоком: Нет



Если оборудование Инженико отсутствует в диспетчере устройств, то перезагрузите кассу.

Если перезагрузка не помогает, то деинсталлируйте драйвер и выполните все пункты заново.